

PadPuls M2

Аккумулятор
входных импульсов на информационный
выход с двумя входами



Характеристические знаки

- изменение импульсного входа на информационный выход
- два самостоятельные гальванически отделенные входы
- вход для напряжения сигнала переключающего тариф
- функция „due-date“, т.е. настройка даты отсчета и - последующей записи данных
- питание через M-Bus
- встроенная батарейка, которая обеспечивает полную работоспособность в случае перерыва сети M-Bus

Применение

Аккумулятор PadPuls M2 предназначен для подключения двух самостоятельных измерителей расхода, какими являются измерители электричества, счетчики газа и воды, к сети M-Bus. Условием подключения указанных измерителей является импульсный выход. Использование аккумулятора представляет простое и гибкое решение для подключения уже установленных измерителей к сети M-Bus.

Принцип работы

PadPuls M2 преобразовывает измеренные величины поступающие в виде импульсов в информационный протокол M-Bus. Для работы аккумулятора не нужен внешний источник питания. Необходимая операционная энергия подается из вышестоящей системы через M-Bus. Встроенная внутренняя батарейка позволяет работать независимо от системы. Конфигурация аккумулятора осуществляется при помощи программного обеспечения MB CONF, который позволяет для каждого подключенного измерителя индивидуально настроить измеряемую среду, значение (величину) импульса (например 1л/импульс), единицы измеряемой величины (Wh, kWh, MWh, J, m³, ...) и отсчет первоначального состояния измерителя. Потребитель может по желанию активизировать тарифную функцию, при которой импульсы энергии или объема накапливаются в самостоятельно отсчитываемых данных измерителя для первичного и вторичного тарифа. Аккумулятор позволяет при помощи встроенных часов с функцией календаря предыскание даты отсчета и последующей записи данных, которые архивируются самостоятельно. Кроме этого можно пустить мгновенное осуществление функции определенного дня (настроенная дата отсчета) отправлением «замораживающей» команды. Встроенная защита данных конфигурации воспрепятствует незаконной манипуляции с настроенными параметрами, т.е. в эксплуатационном режиме не возможно их изменение. Требуемые изменения в настройке возможно осуществить только после деактивации режима защиты.

Sensus Metering Systems a.s.

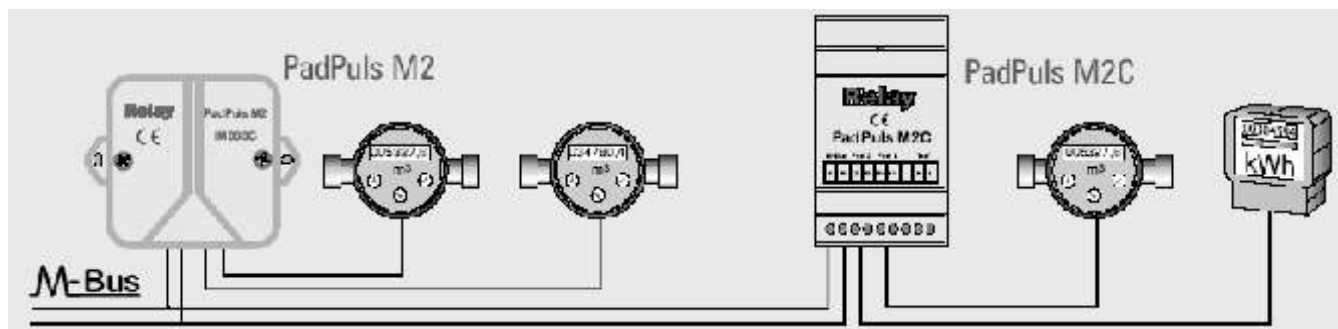
<http://www.sensus.com> · E-mail: info.ru@sensus.com



Технические данные

Питание	подаваемое через M-Bus, при разрыве M-Bus питание из внутренней батарейки
Эксплуатация M-Bus сборной шины	максимально 1,5 mA, никакая перегрузка батарейки
Батарейка - стандартная - выбираемая	литейная, 3V, монетного типа, 230 mAh, взаимозаменяемая литейная, 3V, тип 2/3 AA, 1350 mAh
Эксплуатация батарейки	максимально 50µA при 25°C,
Срок службы батарейки 0,23 Ah	максимально 10 лет, при эксплуатации 18 дней в год
Срок службы батарейки 1,35 Ah	максимально 10 лет, при эксплуатации 110 дней в год
Контактный ток	30 µA
Гарантированное время установления колебания контакта	5ms
Присоединительный кабель	максимально 10 м
Частота импульсов	максимально 14 Hz
Тарифный сигнал	импульсный (PadPuls 2 и PadPuls M2C) или 100 ... 250 VAC (только PadPuls M2C)
M-Bus протокол	в соответствии с EN 1434-3
Скорость переноса	300, 2400 и 9600, автоматическая детекция
Адреса	первичный, вторичный адреса
Размеры - PadPuls M2 - PadPuls M2C	Ш x В x Д: 80 x 80 x 52 мм Ш x В x Д: 93 x 51 x 58 мм
Установка	PadPuls M2 на планку DIN-EN 50 022 PadPuls M2C на стену
Степень защиты	IP 40

Пример установки



Исполнение - Номера для заказа

PadPuls M2 два импульсных входа, установка на стену, батарейка 0,23 Ah	№ для заказа IM003 G
- PadPuls M2 два импульсных входа, установка на стену, батарейка 1,35 Ah	№ для заказа IM003 GB
- PadPuls M2C два импульсных входа, один для напряжения, установка на планку, батарейка 0,23 Ah	№ для заказа IM003 GC
- PadPuls M2C два импульсных входа, один для напряжения, установка на планку, батарейка 1,35 Ah	№ для заказа IM003 GCB



Systém riadenia kvality DQS-certifikovaný podľa
DIN EN ISO 9001, Reg.-Nr.: 3496/0

PadPuls M2

